



## MANUAL DE MARCA

Un documento diseñado para el correcto uso  
de la marca *Yoon Lolen*.



# A.

## SIMBOLOGÍA BÁSICA

A.01	Logotipo	05
A.02	Paleta de colores	07
A.03	Tipografía	08

# B.

## NORMAS PARA EL BUEN USO DE MARCA

B.01	Aplicaciones	11
------	--------------	----

# C.

## APLICACIONES DE LA MARCA

C.01	Papelería	14
C.02	Digitales	16



## SIMBOLOGÍA BÁSICA

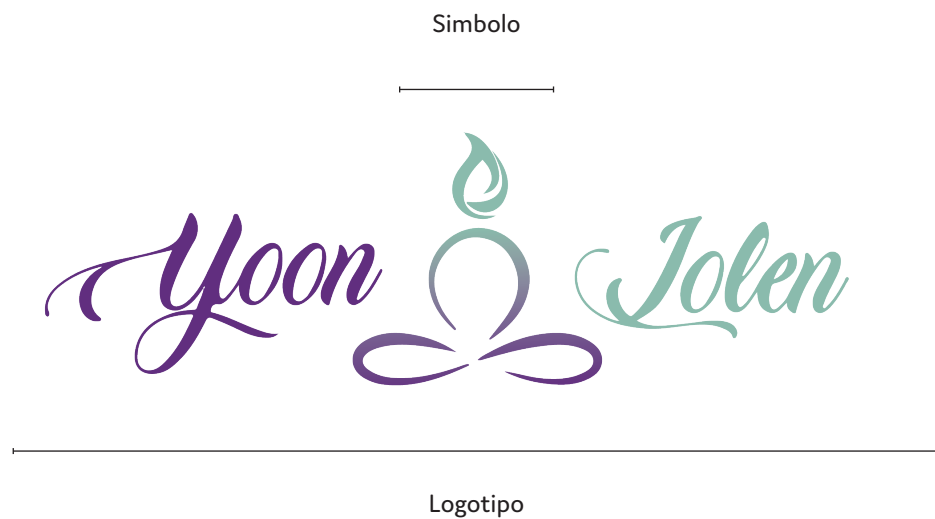
Para evitar resultados no deseados en la puesta en práctica de la marca se tienen que seguir una serie de normas genéricas.

La marca está basado en un símbolo, un logotipo y colores que se deberán respetar su correcto uso.

# A.01

## LOGOTIPO

El logotipo es el identificador de la marca de uso común en todas las aplicaciones.



## ÁREA DE SEGURIDAD Y REDUCTIBILIDAD

Para asegurar la óptima aplicación y percepción en todos los soportes y formatos, se ha determinado un área de seguridad que establece una distancia mínima respecto a los textos y elementos gráficos.

El tamaño mínimo al que el logotipo puede ser reproducido es a 10mm de ancho.



# A.02

## PALETA DE COLORES

Los colores son los aquí especificados. Si las condiciones de impresión no permiten el uso de éste, el logotipo podrá ser impreso en color negro.

### Colores primarios

#663387  
RGB 102,51,135  
CMYK 74,96,9,1

#8FCAB8  
RGB 143,202,184  
CMYK 44,3,33,0

### Colores complementarios

#E5B9FC  
RGB 229,185,252  
CMYK 13,29,0,0

#CAFFF5  
RGB 202,255,245  
CMYK 17,0,8,0

## A.03

### TIPOGRAFÍA

La tipografía para uso escrito del nombre de la marca es Playlist Script. Cuando ésta no esté disponible se utilizará Domus, la tipografía oficial para texto general de la marca.

Este es el primer ejemplo para *Yoon Lolen*.

Este es el segundo ejemplo para Yoon Lolen.



### Playlist Script

ABCDEFGHIJKLMNOPQRSTUVWXYZ  
abcdefghijklmnopqrstuvwxyz  
0123456789(.,;:&%\$€!?)

### Domus Light

ABCDEFGHIJKLMNOPQRSTUVWXYZ  
abcdefghijklmnopqrstuvwxyz  
0123456789(.,;:&%\$€¿?¡!)

### Domus Regular

ABCDEFGHIJKLMNOPQRSTUVWXYZ  
abcdefghijklmnopqrstuvwxyz  
0123456789(.,;:&%\$€¿?¡!)

### Domus Bold

ABCDEFGHIJKLMNOPQRSTUVWXYZ  
abcdefghijklmnopqrstuvwxyz  
0123456789(.,;:&%\$€¿?¡!)

# B.

## NORMAS PARA EL BUEN USO DE MARCA

Para evitar resultados no deseados en la puesta en práctica de la marca se tienen que seguir una serie de normas genéricas.

El valor de una marca depende en gran medida de la disciplina de su aplicación.

Con el objetivo de no debilitar el mensaje visual de la marca es fundamental evitar los efectos contraproducentes en su aplicación.

Un uso desordenado de la identidad visual crea confusión y repercute negativamente en el perfil de la marca así como en la percepción que el público ha de tener de sus valores y servicio.

Ordenar y aplicar de forma correcta el logotipo es garantía de que transmitirá perfectamente la jerarquía dentro del conjunto de la imagen corporativa.

# B.01

## APLICACIONES

Siempre que sea posible se aplicará la marca en su versión principal. En caso de no ser posible por razones técnicas se utilizará la versión en que mejor sea legible y visible.



Si el logotipo se tiene que aplicar sobre fondos no corporativos o fotografías, debe aplicarse en blanco o negro, en función de la luminosidad del fondo.

Fondo de color no corporativo oscuro



Fondo de color no corporativo claro



Fondo fotográfico oscuro



Fondo fotográfico claro





## APLICACIONES DE MARCA

Para evitar resultados no deseados en la puesta en práctica de la marca se tienen que seguir una serie de normas genéricas.

Ordenar y aplicar de forma correcta la marca es garantía que transmitirá perfectamente la jerarquía dentro del conjunto de la imagen corporativa,

# C.01

## PAPELERÍA

Aplicación de la marca en papelería.



## REINVENTA TUS HÁBITOS SALUDABLES

Un programa diseñado para aquellos que buscan cómo llevar un estilo de vida saludable.

Conoce tu cuerpo  
Aprende nuevas técnicas de cocina  
Descubre rutinas de ejercicio divertidas  
¡Y mucho más!

Los diferentes niveles de este programa están diseñados para acompañarte de manera personalizada y desde la comodidad de tu casa a empezar, mantener o intensificar paso a paso tus objetivos de hábitos saludables.

*Yoon Lolen*  
Tu coach de hábitos saludables.

## Paso 1:

### Conoce tu cuerpo

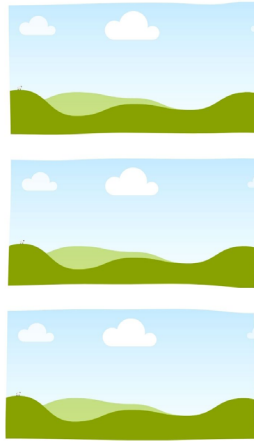
Yoon Lolen

En un lugar de la Mancha, de cuyo nombre no quiero acordarme, no ha mucho tiempo que vivía un hidalgo de los de lanza en astillero, adarga antigua, rocín flaco y galgo corredor.

Una olla de algo más vaca que carnero, salpicón las más noches, duelos y quebrantos los sábados, lantejas los viernes, algún palomino de añadidura los domingos, consumían las tres partes de su hacienda.

El resto della concluían sayo de velarte, calzas de velludo para las fiestas, con sus pantuflos de lo mismo, y los días de entresemana se honraba con su vellorí de lo más fino. Tenía en su casa una ama que pasaba de los cuarenta, y una sobrina que no llegaba a los veinte, y un mozo de campo y plaza, que así ensillaba el rocín como tomaba la podadera.

Frisaba la edad de nuestro hidalgo con los cincuenta años; era de



En un lugar de la Mancha, de cuyo nombre no quiero acordarme, no ha mucho tiempo que vivía un hidalgo de los de lanza en astillero, adarga antigua, rocín flaco y galgo corredor.

Una olla de algo más vaca que carnero, salpicón las más noches, duelos y quebrantos los sábados, lantejas los viernes, algún palomino de añadidura los domingos, consumían las tres partes de su hacienda.

• Una olla de algo más vaca	✓	✓
•		
•		
•		
•		

.....

## Sobre Yoon Lolen

La marca de Yoon Lolen nace por .....

Queremos lograr ...

Nuestro compromiso ...

Yoon Lolen.

Mtra. Nutrición, entrenadora fitness y aeróbica certificada.



# C.02

## DIGITAL

Aplicación de la marca en digital.

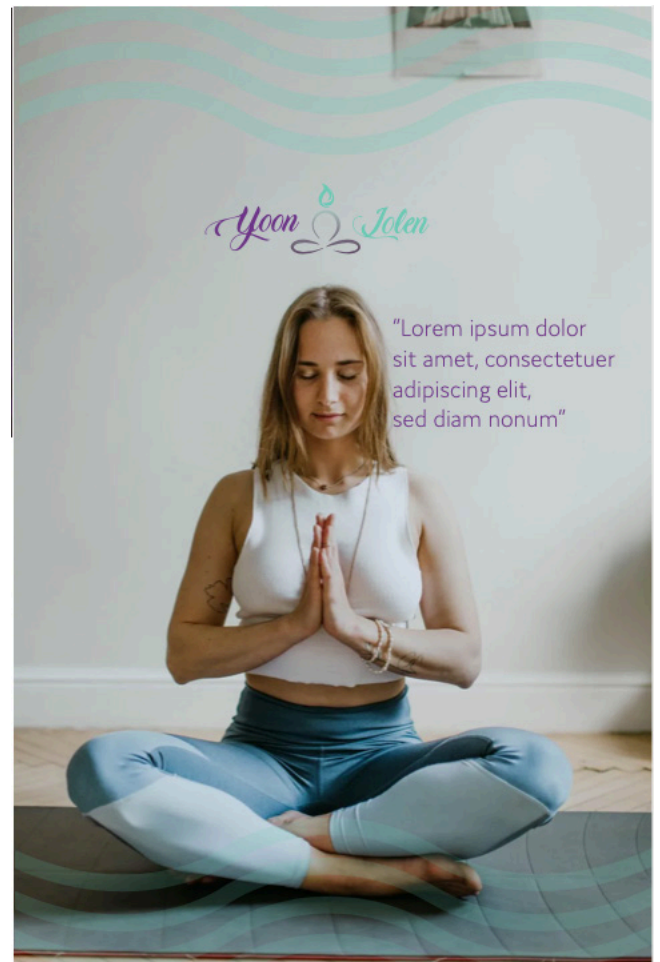
Texturas complementarias de apoyo







Yoon & Jelen



"Lorem ipsum dolor  
sit amet, consectetuer  
adipiscing elit,  
sed diam nonum"



"Lorem ipsum dolor sit amet, consecte-  
tuer adipiscing elit, sed diam nonum"

Este material ha sido elaborado por N12 Estudio® para uso exclusivo de Yoon Lolen®. Queda estrictamente a consideración de la marca propietaria su reproducción, publicación, distribución o venta.

Edición 08/2020



**N12** Estudio

[www.n12.mx](http://www.n12.mx)